

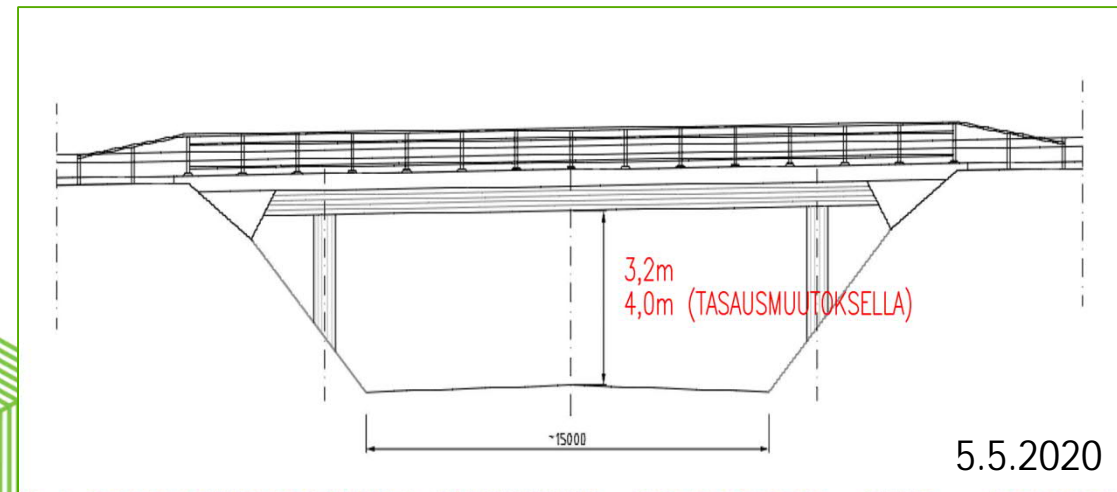
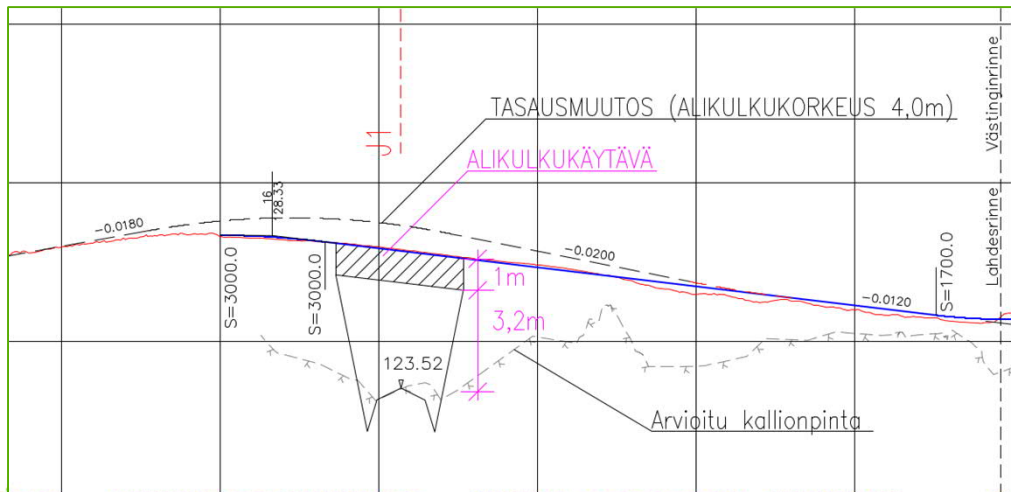
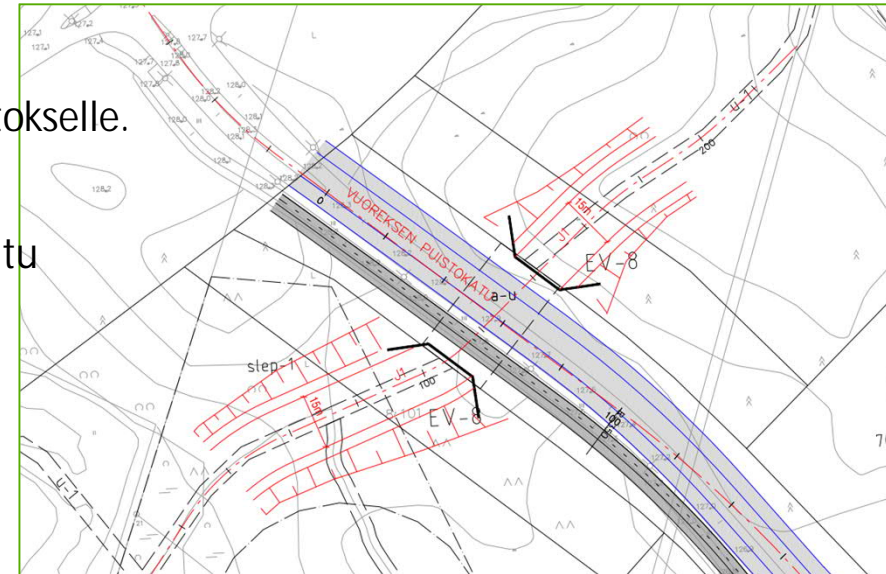
# SITOWISE

## Västingimäki (AK 8587), Alikulikutarkastelu

- Alikulkukorkeutena 3,2m ja aukon leveytenä 15m
- Tarkasteltu myös alikulkukorkeudella 4,0m (= mitoitus metsäkauriille ja valkohäntäpeuralle). Tällöin Vuoreksen puistokadulle tarve tasausmuutokselle.
- Tarkastelussa on tutkittu tilavaraustarpeita, mm. alikulkuun johtavan ulkoilureitin luiskien ulottumat (esitetty asemapiirustuksessa).
- Alikulun toteuttaminen edellyttää louhintaa, kallionpinta lähellä. Arvioitu kallionpinta on esitetty leikkauksessa.
- Tarkastelussa on huomioitu kunnallistekniikan siirtotarpeet ja uusi kaukolämmön runkolinjaus (alustava linjaus) sekä kiertotiejärjestelyt.

Tarkastelusta on laadittu:

- Asemapiirustus ja leikkaukset
- Kustannusarvio



5.5.2020

# SITOWISE

## Västingimäki (AK 8587), Alikulikutarkastelu

- Vuoreksen puistokadun varrella oleva nykyinen kunnallistekniikka ja alikulun vaikutukset kunnallistekniikkaan:
  - Vuonna 2009 rakennettu vesijohto (300SG), jonka linjaus kiertää jo nykyisin alikulkukäytävän. ⇒ Vuoreksen puistokadun alittavan ulkoiluväylän leikkauksien takia johtoa joudutaan siirtämään pieneltä matkaa.
  - Nykyisiä operaattorikaapelointeja kulkee kadun yhteydessä. ⇒ Siirretään vesijohtosiirtojen yhteydessä.
  - Tarkastelualueella ei ole nykyisin kaukolämpölinjaa, mutta kaukolämpö tullaan rakentamaan Västingimäkeen Vuoreksen puistokatua pitkin Lahdesjärven suunnasta. Alustavissa suunnitelmissa kaukolämmön runkolinja on sijoitettu kadun eteläreunan jalankulku- ja pyörätien yhteyteen. ⇒ Alikulku voidaan huomioida kaukolämmön runkolinjan suunnittelussa.
- Ympäristönsuojelun kanssa käydyissä keskusteluissa on todettu, että alikulkua ei ole tarpeellista mitoittaa hirville. Tästä syystä tarkasteluissa on tutkittu eläinalikukuvaihtoehtona metsäkauriille ja valkohäntäpeuralle soveltuvaa alikulkua (alikulukorkeus 4,0m).
- Kustannusarvio: 1 157 250 € (alv. 0%)



15455

15456

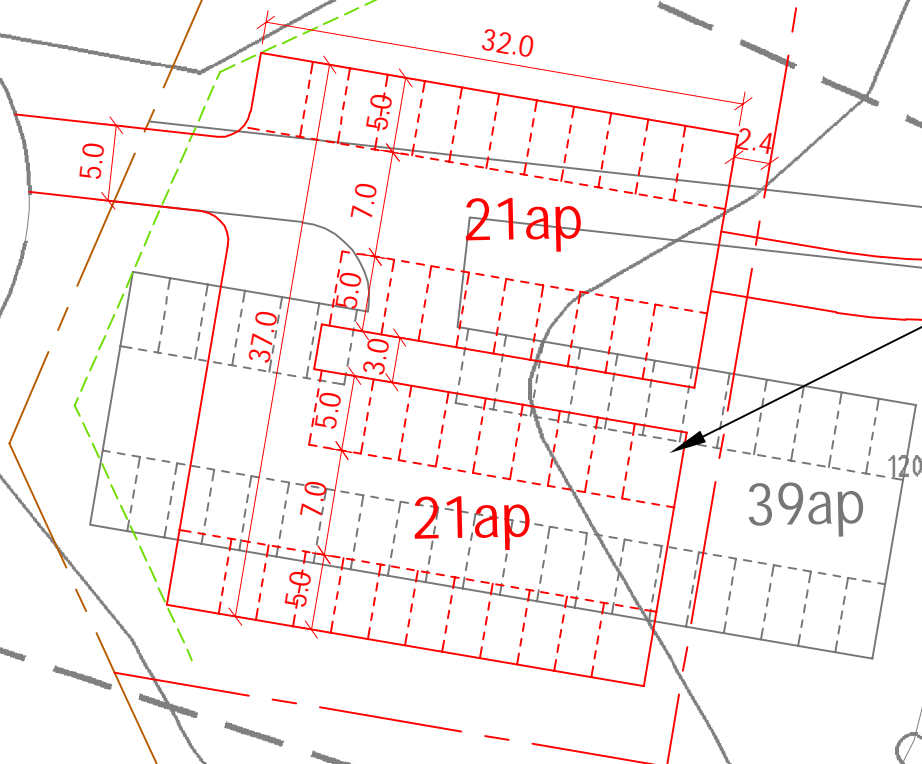
15080

15081

Tontinraja

Pysäköintialueen tilavaraustarve vaihtoehto 3 (punainen) mukaisessa ratkaisussa

UIMARANNAN P-ALUE:  
Uusi sijainti ja laajentaminen talvikäytön tarpeisiin (latuverkko)



Tontinraja

UIMARANNAN PYSÄKÖINTIALUE  
Esiselvitys, mk 1:500  
20.4/2020 KAUPSU/KJo